

## Información para NOM, o Norma Oficial Mexicana (solo para México)

La información que se proporciona a continuación aparecerá en el dispositivo que se describe en este documento, en conformidad con los requisitos de la Norma Oficial Mexicana (NOM):

### Importador:

Dell México S.A. de C.V.  
Paseo de la Reforma 2620 - Piso 11°  
Col. Lomas Altas  
11950 México, D.F.

Número de modelo reglamentario: W05C

Voltaje de entrada: De 100 a 240 VCA

Frecuencia de entrada: 50 Hz/60 Hz

Corriente nominal de salida: 2,9 A

Para obtener información detallada, lea la información sobre seguridad que se envió con el equipo. Para obtener información adicional sobre prácticas recomendadas de seguridad, visite [dell.com/regulatory\\_compliance](http://dell.com/regulatory_compliance).

Information in this document is subject to change without notice.

© 2011 Dell Inc. All rights reserved.

Dell™, the DELL logo, and Inspiron™ are trademarks of Dell Inc. Windows® is either a trademark or registered trademark of Microsoft Corporation in the United States and/or other countries.

Regulatory model: W05C | Type: W05C001

Computer model: Inspiron One 2330

本文中的信息如有更改，恕不另行通知。

© 2011 Dell Inc. 版权所有，翻印必究。

Dell™、DELL 徽标和 Inspiron™ 是 Dell Inc. 的商标。Windows® 是 Microsoft Corporation 在美国和/或其它国家和地区的商标或注册商标。

管制型号：W05C | 类型：W05C001

计算机型号：Inspiron One 2330

本文件中的資訊如有變更，恕不另行通知。

© 2011 Dell Inc. 版權所有，翻印必究。

Dell™、DELL 徽標和 Inspiron™ 是 Dell Inc. 的商標；Windows® 是 Microsoft Corporation 在美國和/或其他國家/地區商標或註冊商標。

法規型號：W05C | 類型：W05C001

電腦型號：Inspiron One 2330

本書的資訊是，事前的通知なく変更されることがあります。

© 2011 Dell Inc. All rights reserved.

Dell™、Dell ログおよび Inspiron™ は Dell Inc. の商標です。Windows® は米国またはその他の国における Microsoft Corporation の商標または登録商標です。

認可モデル：W05C | タイプ：W05C001

コンピュータモデル：Inspiron One 2330

이 문서의 정보는 사전 통보 없이 변경될 수 있습니다.

© 2011 Dell Inc. 저작권 본사 소유.

Dell™, DELL 로고 및 Inspiron™은 Dell Inc.의 상표입니다. Windows®는 미국 및/또는 기타 국가/지역에서 Microsoft Corporation의 상표 또는 등록 상표입니다.

정규 모델: W05C | 유형: W05C001

컴퓨터 모델: Inspiron One 2330

## More Information

To learn about the features and advanced options available on your computer, click **Start**→ **All Programs**→ **Dell Help Documentation** or go to [support.dell.com/manuals](http://support.dell.com/manuals).

To contact Dell for sales, technical support, or customer service issues, go to [dell.com/ContactDell](http://dell.com/ContactDell). Customers in the United States can call 800-WWW-DELL (800-999-3355).

## 详细信息

要了解有关计算机提供的配置和高级选项的信息，请单击“开始”→“所有程序”→“Dell Help Documentation”（Dell 帮助说明文件），或访问 [support.dell.com/manuals](http://support.dell.com/manuals)。

若因为销售、技术支持或客户服务问题要与 Dell 联络，请访问 [dell.com/ContactDell](http://dell.com/ContactDell)。对于美国的客户，请致电 800-WWW-DELL (800-999-3355)。

## 更多資訊

若要瞭解您的電腦上提供的配件和進階選項，請按一下開始 → 所有程式 → Dell Help Documentation (Dell 說明文件)，或訪問 [support.dell.com/manuals](http://support.dell.com/manuals)。

若因銷售、技術支援或客戶服務問題要與 Dell 公司聯絡，請訪問 [dell.com/ContactDell](http://dell.com/ContactDell)。美國的客戶可撥打 800-WWW-DELL (800-999-3355)。

## その他の情報

ご使用のコンピュータで利用できる機能と詳細なオプションを確認するには、**スタート**→**すべてのプログラム**→**Dell Help Documentation**（Dell ヘルプ文書）をクリックするか、[support.jp.dell.com/manuals](http://support.jp.dell.com/manuals) にアクセスしてください。

デルのセールス、テクニカルサポート、またはカスタマーサービスへのお問い合わせは、[dell.com/ContactDell](http://dell.com/ContactDell) にアクセスしてください。米国にお住まいの方は、800-WWW-DELL (800-999-3355) までお電話ください。

## 자세한 정보

해당 컴퓨터에서 사용 가능한 기능 및 고급 옵션에 대한 자세한 내용을 보려면 **시작**→**모든 프로그램**→**Dell Help Documentation(Dell 도움말 설명서)**을 클릭하거나 [support.dell.com/manuals](http://support.dell.com/manuals)로 이동합니다.

제품 판매, 기술 지원 또는 고객 서비스 문제에 대해 Dell 사에 문의하려면 [dell.com/ContactDell](http://dell.com/ContactDell)로 이동합니다. 미국 고객의 경우 800-WWW-DELL(800-999-3355)로 전화합니다.

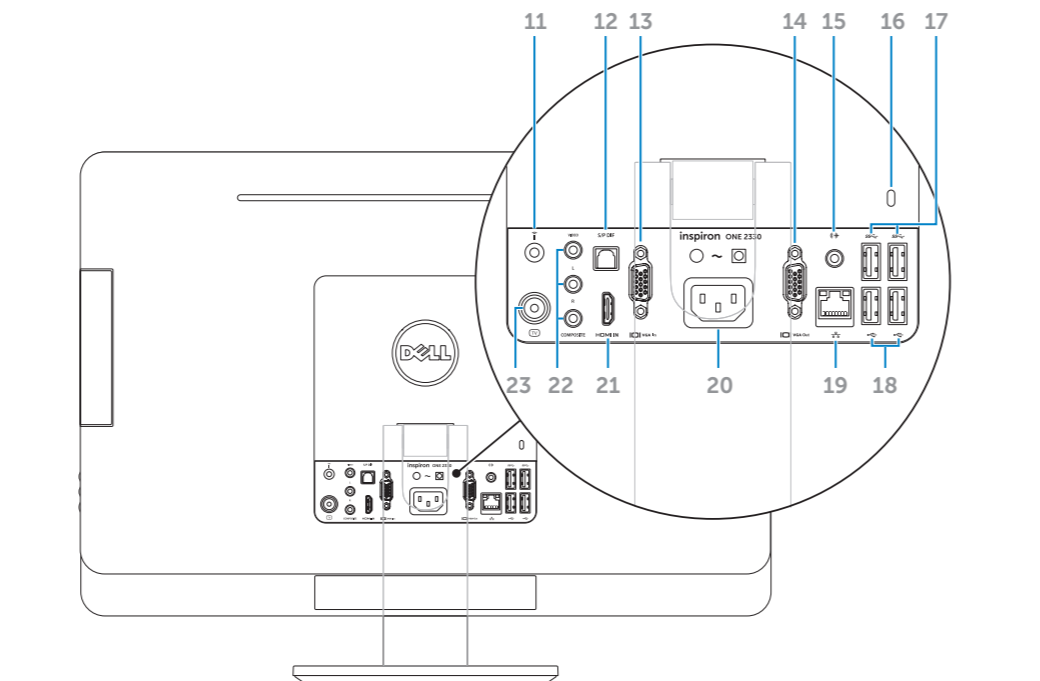
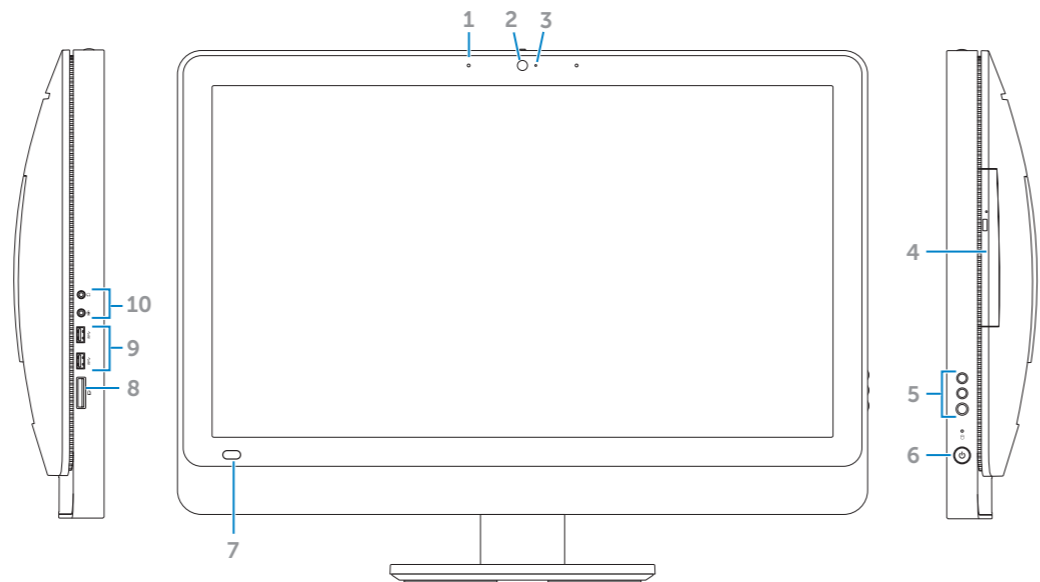


Printed in China.

2012 - 01

# Computer Features

计算机配置 | 電腦配件 | コンピュータの機能 | 컴퓨터 기능



- |  |                              |                             |
|--|------------------------------|-----------------------------|
| 1. Microphones (2)                     | 10. Audio ports (2)          | 19. Network port            |
| 2. Camera                              | 11. Infrared port (optional) | 20. Power port              |
| 3. Camera-status light                 | 12. S/P DIF port             | 21. HDMI-in port (optional) |
| 4. Optical drive                       | 13. VGA-in port (optional)   | 22. Composite ports (3)     |
| 5. Volume/Display-settings buttons (3) | 14. VGA-out port             | 23. TV-in port (optional)   |
| 6. Power button                        | 15. Audio-out port           |                             |
| 7. Infrared-receiver lens              | 16. Security-cable slot      |                             |
| 8. 8-in-1 media-card reader            | 17. USB 3.0 ports (2)        |                             |
| 9. USB 3.0 ports (2)                   | 18. USB 2.0 ports (2)        |                             |

- |                     |                      |                    |
|---------------------|----------------------|--------------------|
| 1. 麦克风 (2 个)        | 10. 音频端口 (2 个)       | 19. 网络端口           |
| 2. 照相机              | 11. 红外线端口 (可选)       | 20. 电源端口           |
| 3. 摄像头状态指示灯         | 12. S/P DIF 端口       | 21. HDMI 输入端口 (可选) |
| 4. 光盘驱动器            | 13. VGA 输入端口 (可选)    | 22. 复合端口 (3 个)     |
| 5. 音量/显示设置按钮 (3 个)  | 14. VGA 输出端口         | 23. 电视输入端口 (可选)    |
| 6. 电源按钮             | 15. 音频输出口            |                    |
| 7. 红外线接收器透镜         | 16. 安全缆线孔            |                    |
| 8. 八合一介质卡读取器        | 17. USB 3.0 端口 (2 个) |                    |
| 9. USB 3.0 端口 (2 个) | 18. USB 2.0 端口 (2 个) |                    |

- |                      |                       |                     |
|----------------------|-----------------------|---------------------|
| 1. 麥克風 (2 個)         | 10. 音效連接埠 (2 個)       | 19. 網路連接埠           |
| 2. 相機                | 11. 紅外線連接埠 (可選)       | 20. 電源連接埠           |
| 3. 相機狀態指示燈           | 12. S/P DIF 連接埠       | 21. HDMI 輸入連接埠 (可選) |
| 4. 光碟機               | 13. VGA 輸入連接埠 (可選)    | 22. 複合連接埠 (3 個)     |
| 5. 音量/顯示設定按鈕 (3 個)   | 14. VGA 輸出連接埠         | 23. 電視輸入連接埠 (可選)    |
| 6. 電源按鈕              | 15. 音效輸出連接埠           |                     |
| 7. 紅外線接收器透鏡          | 16. 安全纜線插槽            |                     |
| 8. 八合一媒體卡讀取器         | 17. USB 3.0 連接埠 (2 個) |                     |
| 9. USB 3.0 連接埠 (2 個) | 18. USB 2.0 連接埠 (2 個) |                     |

- |                         |                    |                        |
|-------------------------|--------------------|------------------------|
| 1. 마이크 (2)              | 10. 오디오 포트 (2)     | 19. 네트워크 포트            |
| 2. 카메라                  | 11.赤外線 포트 (옵션)     | 20. 전원 포트              |
| 3. 카메라 상태 라이트           | 12. S/P DIF 포트     | 21. HDMI 입력 포트 (선택 사양) |
| 4. 옵티컬 드라이브             | 13. VGA 입력 포트 (옵션) | 22. 콤포지트 포트 (3)        |
| 5. 볼륨 / 디스플레이 설정 버튼 (3) | 14. VGA 출력 포트      | 23. TV 입력 포트 (옵션)      |
| 6. 전원 버튼                | 15. 오디오 출력 포트      |                        |
| 7. 적외선 리시버 렌즈           | 16. 보안 케이블 슬롯      |                        |
| 8. 8-in-1 미디어 카드 리더     | 17. USB 3.0 포트 (2) |                        |
| 9. USB 3.0 포트 (2)       | 18. USB 2.0 포트 (2) |                        |

- |                       |                      |                       |
|-----------------------|----------------------|-----------------------|
| 1. 마이크론폰(2개)          | 10. 오디오 포트(2개)       | 19. 네트워크 포트           |
| 2. 카메라                | 11. 적외선 포트(선택 사양)    | 20. 전원 포트             |
| 3. 카메라 상태 표시등         | 12. S/P DIF 포트       | 21. HDMI 입력 포트(선택 사양) |
| 4. 광학 드라이브            | 13. VGA 입력 포트(선택 사양) | 22. 복합 포트(3개)         |
| 5. 볼륨/디스플레이 설정 단추(3개) | 14. VGA 출력 포트        | 23. TV 입력 포트(선택 사양)   |
| 6. 전원 단추              | 15. 오디오 출력 포트        |                       |
| 7. 적외선 수신기 렌즈         | 16. 보안 케이블 슬롯        |                       |
| 8. 8-in-1 매체 카드 판독기   | 17. USB 3.0 포트(2개)   |                       |
| 9. USB 3.0 포트(2개)     | 18. USB 2.0 포트(2개)   |                       |

# inspiron ONE 2330

## Quick Start Guide

快速入门指南 | 快速入門指南

クイックスタートガイド | 빠른 시작 안내서

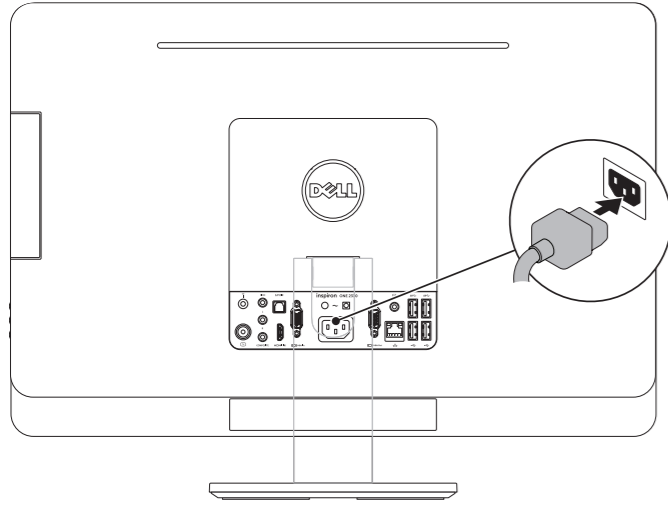


# Quick Start

快速入门 | 快速入門 | クイックスタート | 빠른 시작

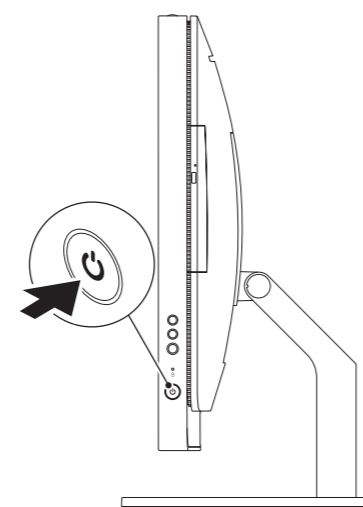
## 1 Connect the power cable

连接电源电缆 | 連接電源線  
電源ケーブルを接続します | 전원 케이블 연결



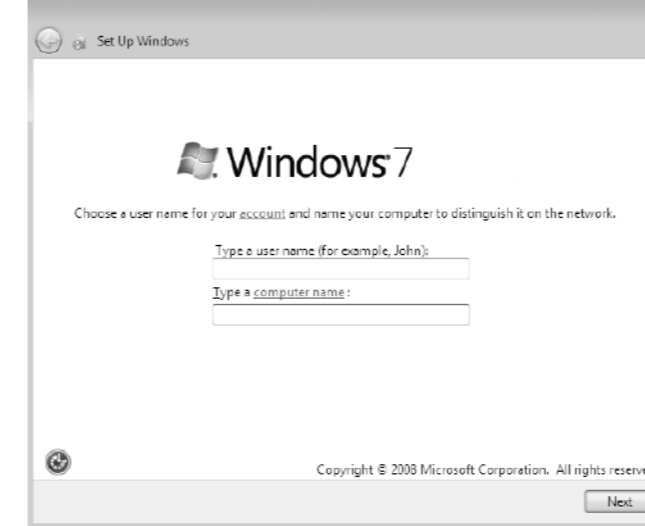
## 3 Press the power button

按电源按钮 | 按下電源按鈕  
電源ボタンを押します | 전원 단추 누르기



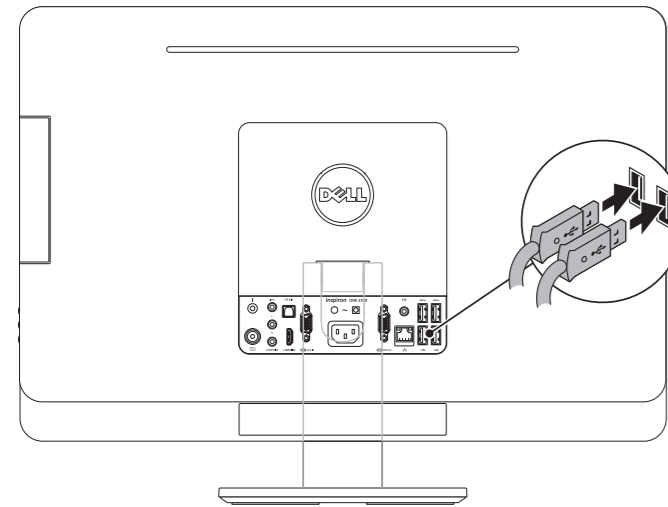
## 4 Complete Windows setup

完成 Windows 设置 | 完成 Windows 設定  
Windows のセットアップを完了します | Windows 설치 완료



## 2 Connect the keyboard and mouse

连接键盘和鼠标 | 連接鍵盤與滑鼠  
キーボードとマウスを接続します | 키보드 및 마우스 연결

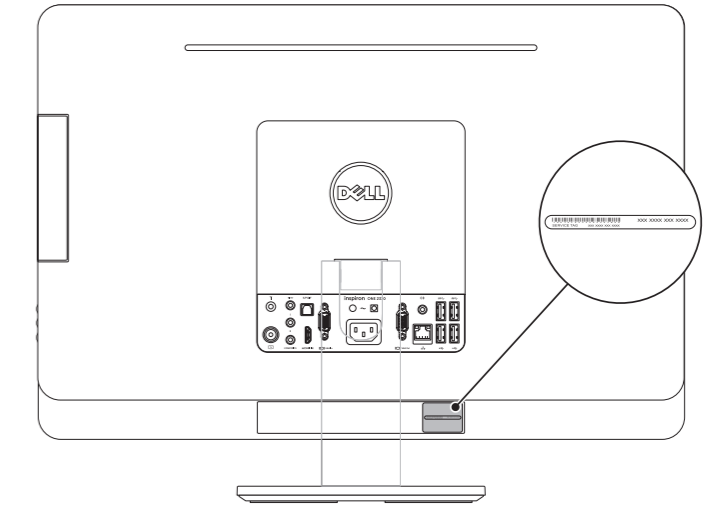


# Before You Contact Support

在您联络支持人员之前 | 在您聯絡支援人員之前  
サポートへのお問い合わせの前に | 지원부에 연락하기 전에

## Locate your Service Tag

找到您的服务标签 | 找到您的服務標籤  
서비스태그를 확인합니다 | 서비스 태그 찾기



## Record your Windows password here

**NOTE:** Do not use the @ symbol in your password

在此处记录您的 Windows 密码  
**注:** 请勿在密码中使用 @ 符号  
在此記錄您的 Windows 密碼  
**註:** 請勿在您的密碼中使用 @ 符號  
ここにご使用の Windows のパスワードをご記入ください  
**メモ:** @ 記号をパスワードに使用しないでください  
여기에 Windows 암호를 기록하십시오  
**주:** 암호에 @ 기호를 사용하지 마십시오

## Record your Service Tag here

在此处记录您的服务标签 | 在此記錄您的服務標籤  
ここにサービスタグをご記入ください | 여기에 서비스 태그를 기록하십시오